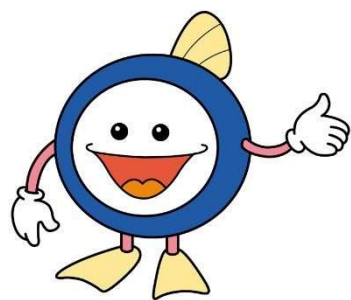


# 流域関連伊勢市公共下水道 全体計画の見直し



下水道マスコットキャラクター  
「スイスイ」



令和6年1月16日（火）

上下水道部 下水道建設課

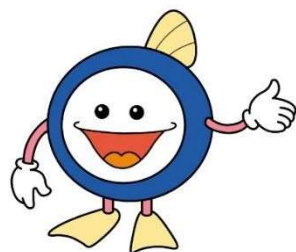
## 資料の構成

①経過

②背景と目的

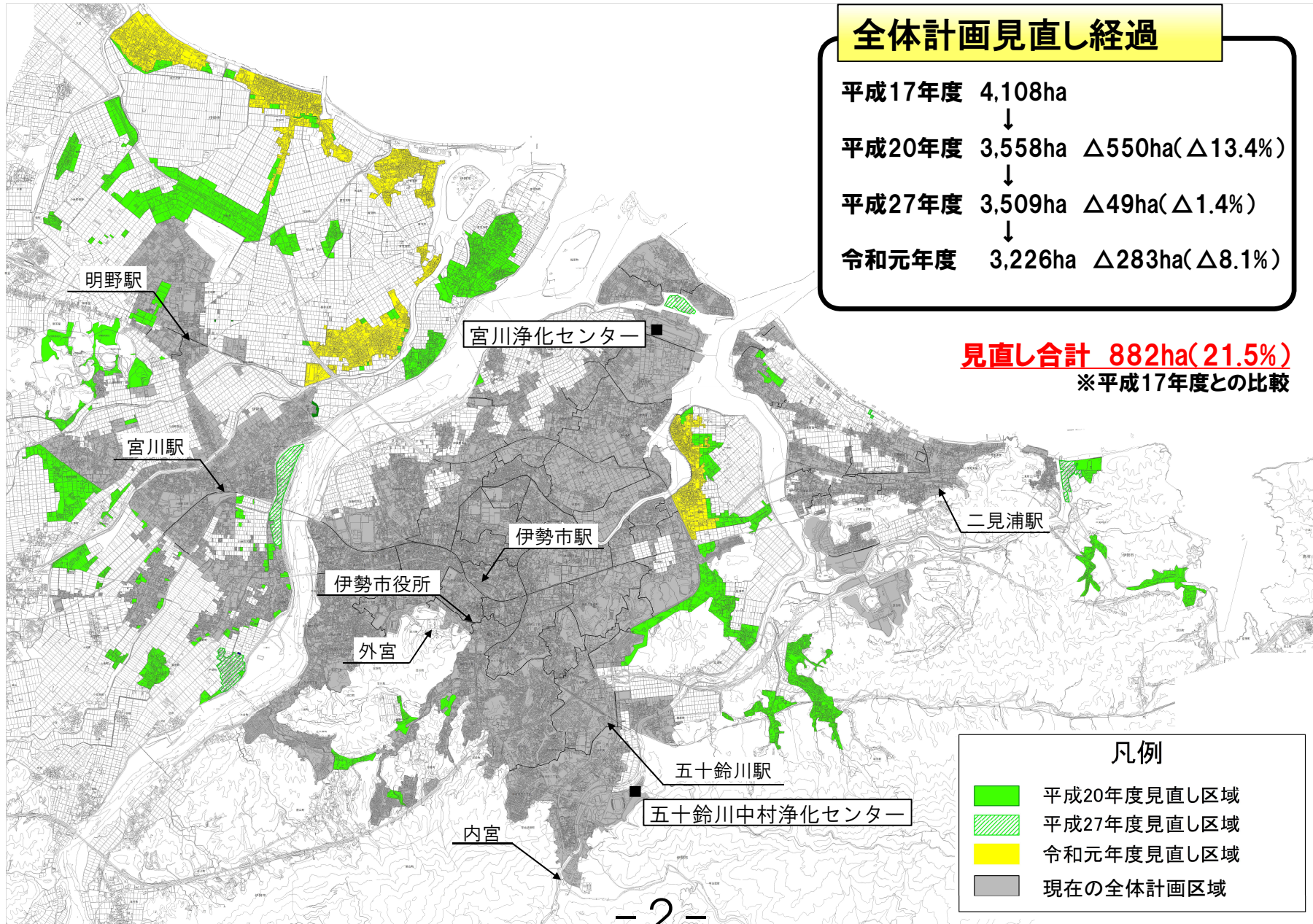
③全体計画見直しの検討手法

④検討手法(第1ステップ～第3ステップ)



下水道マスコットキャラクター  
「スイスイ」

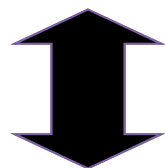




中間見直し  
(令和8年度)

## 「三重県生活排水アクションプログラム」

計画期間:平成28年度から令和17年度(20か年)



各市町の計画を集約、必要に応じて見直し

新規  
策定

## 「第3期伊勢市生活排水対策推進計画(仮)」

計画期間:令和8年度から令和17年度(10か年)

下水道の区域(下水道全体計画)

合併処理浄化槽の区域



# 全体計画見直しの検討手法

## 第1ステップ(検討単位区の設定)

- ・事業化の可能性のある429haを対象に18地区の検討単位区を設定

## 第2ステップ(検討単位区ごとの評価・判定)

経済比較

+

将来人口

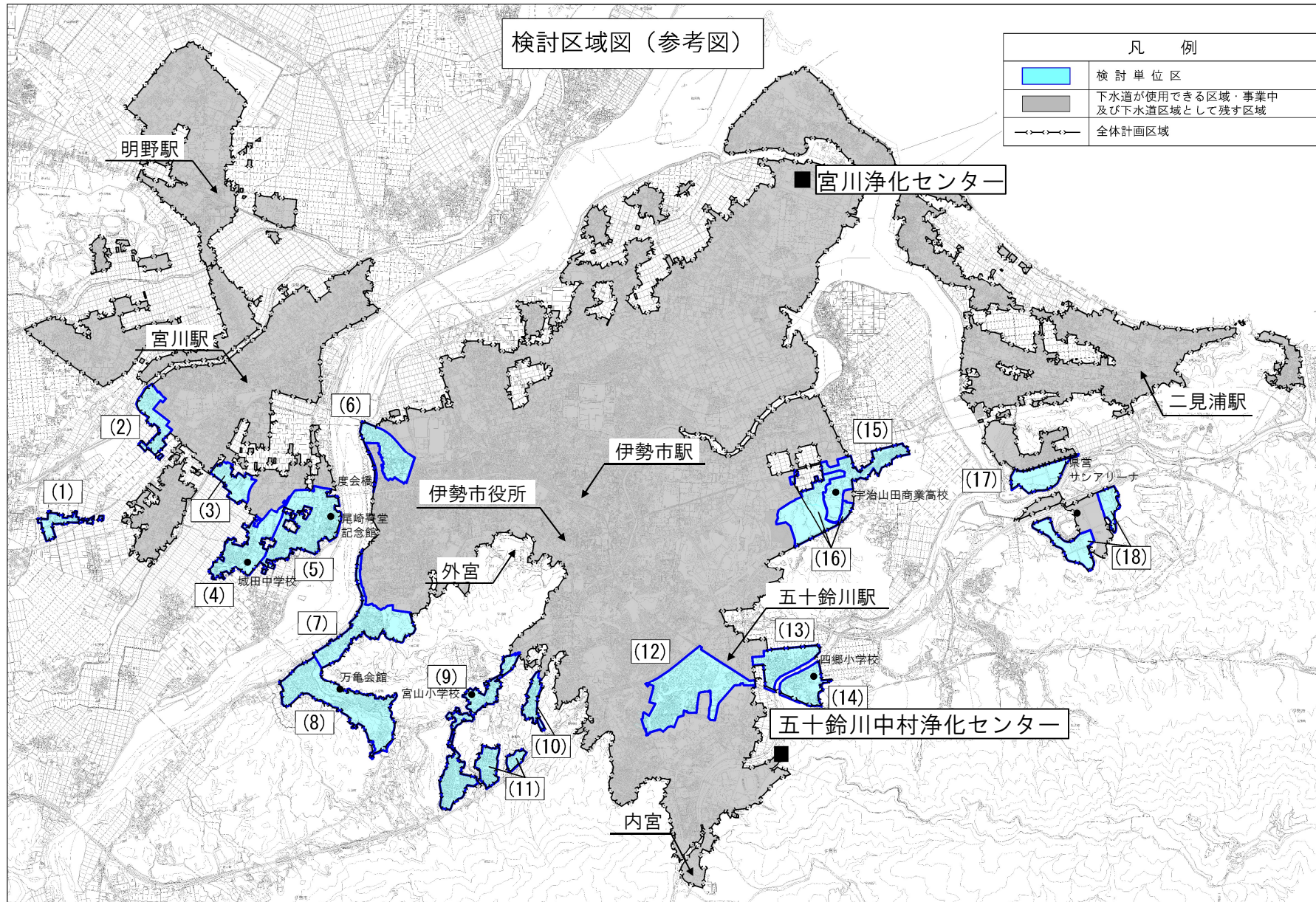
将来の土地利用

経済比較を基本に、総合的に判定

## 第3ステップ(全体計画区域の見直し)

- ・第2ステップに基づき、全体計画見直し(案)を作成

# 第1ステップ（検討単位区の設定）



## 判定フロー

検討単位区

**(1)経済比較**

経済比較判定係数 1.00以上…○  
 ※1 1.00未満…×

※1 経済比較判定係数 =  $\frac{\text{①合併処理浄化槽の建設費及び維持管理費}}{\text{②下水道の建設費及び維持管理費}}$

○の場合

×の場合

**(2)将来人口**

人口動向と生産年齢人口  
 どちらも市平均以上…○  
 上記以外 …×

**(3)将来の土地利用**

都市マスタープランと立地適正化計画  
 どちらも区域内…○  
 上記以外 …×

(2),(3)の  
両方が○の場合

(2),(3)に  
×がある場合

下水道

合併処理浄化槽



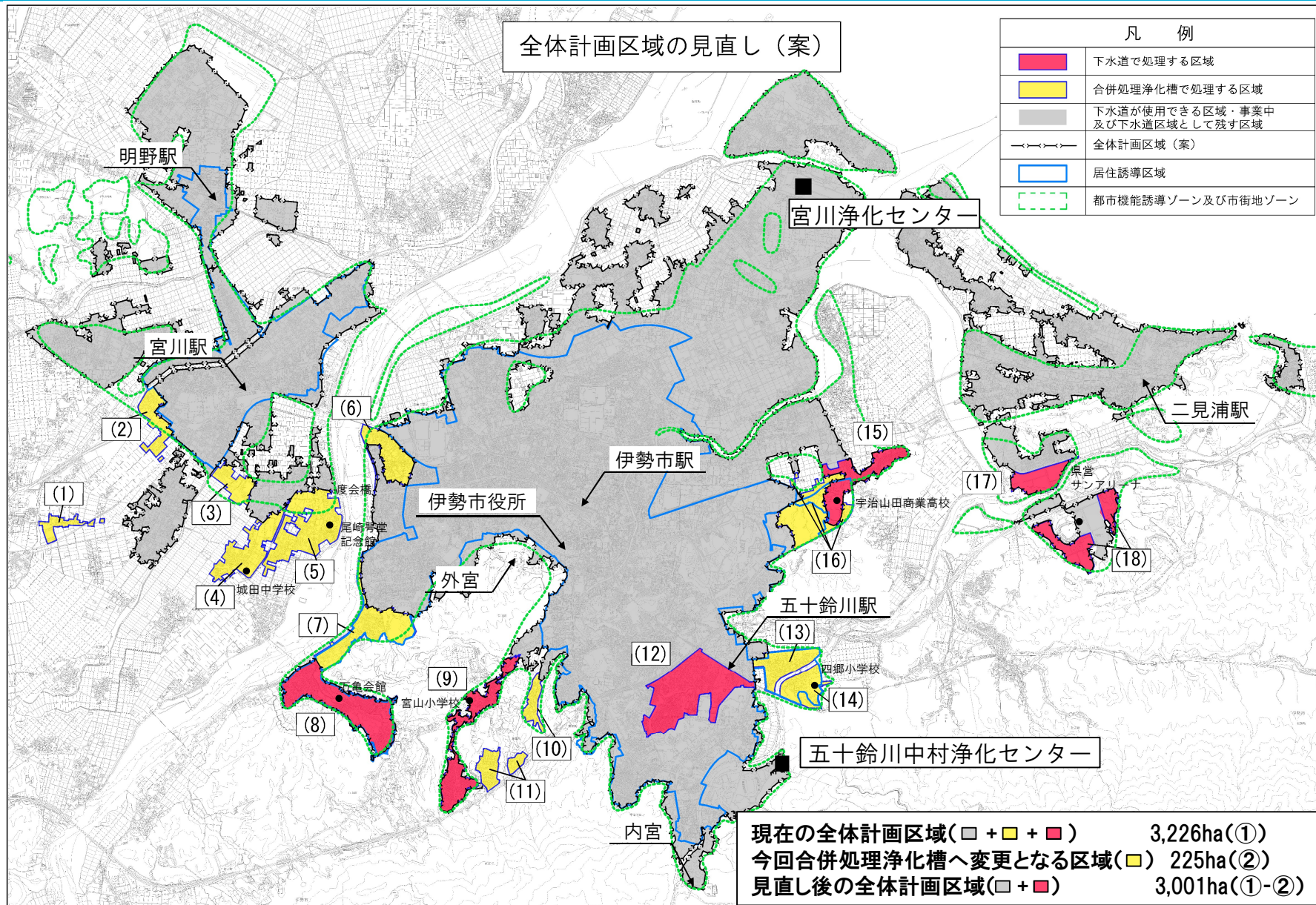
# 第2ステップ（検討単位区ごとの評価・判定）

## 判定結果一覧表

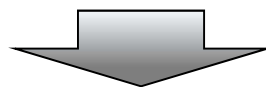
検討単位区 番号	町名	(1)経済比較		(2)将来人口の判定				(2)将来 人口	(3)将来の 土地利用	総合判定	
		①合併処理浄化槽 /②下水道		人口動向 人口 増減率 R4 → R22	生産年齢 人口割合 15歳～64歳 R22	(3)将来の土地利用 の判定					判定結果
		①/②	判定結果			都市マスター プラン(都市機 能誘導ゾーン及 び市街地ゾー ン)	立地適正化 計画 (居住誘導区 域)	判定結果	判定結果		
(1)	上地町	0.95	×	○	○	×	×	→	○	×	合併処理浄化槽
(2)	上地町	0.90	×	○	○	×	×	→	○	×	合併処理浄化槽
(3)	上地町	0.92	×	○	○	○	×	→	○	×	合併処理浄化槽
(4)	栗野町、上地町	0.88	×	○	×	×	×	→	×	×	合併処理浄化槽
(5)	川端町、中須町	0.94	×	×	○	×	×	→	×	×	合併処理浄化槽
(6)	宮川1丁目、宮川2丁目	0.82	×	×	×	○	×	→	×	×	合併処理浄化槽
(7)	辻久留3丁目、二俣町	0.71	×	×	×	○	○	→	×	○	合併処理浄化槽
(8)	大倉町、辻久留町、前山町	1.22	○							下水道	
(9)	旭町、藤里町	1.52	○							下水道	
(10)	藤里町、勢田町	0.75	×	×	×	○	×	→	×	×	合併処理浄化槽
(11)	藤里町	0.93	×	○	×	×	×	→	×	×	合併処理浄化槽
(12)	楠部町、桜木町、中之町、 中村町、中村町桜が丘	1.13	○							下水道	
(13)	楠部町	0.82	×	×	×	○	○	→	×	○	合併処理浄化槽
(14)	楠部町	0.53	×	×	×	○	○	→	×	○	合併処理浄化槽
(15)	黒瀬町、鹿海町	1.45	○							下水道	
(16)	黒瀬町、鹿海町	0.32	×	○	○	○	×	→	○	×	合併処理浄化槽
(17)	二見町光の街	3.92	○							下水道	
(18)	朝熊町	2.07	○							下水道	



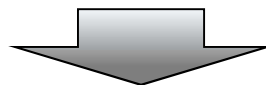
# 第3ステップ（全体計画区域の見直し）



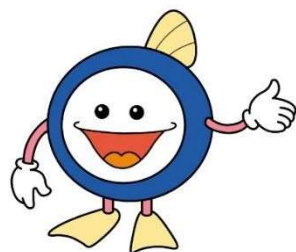
令和6年3月 見直し対象区域の自治会へ説明



令和6年6月 市議会産業建設委員協議会へ報告



令和6年7月 三重県へ見直し計画を提出



下水道マスコットキャラクター  
「スイスイ」

